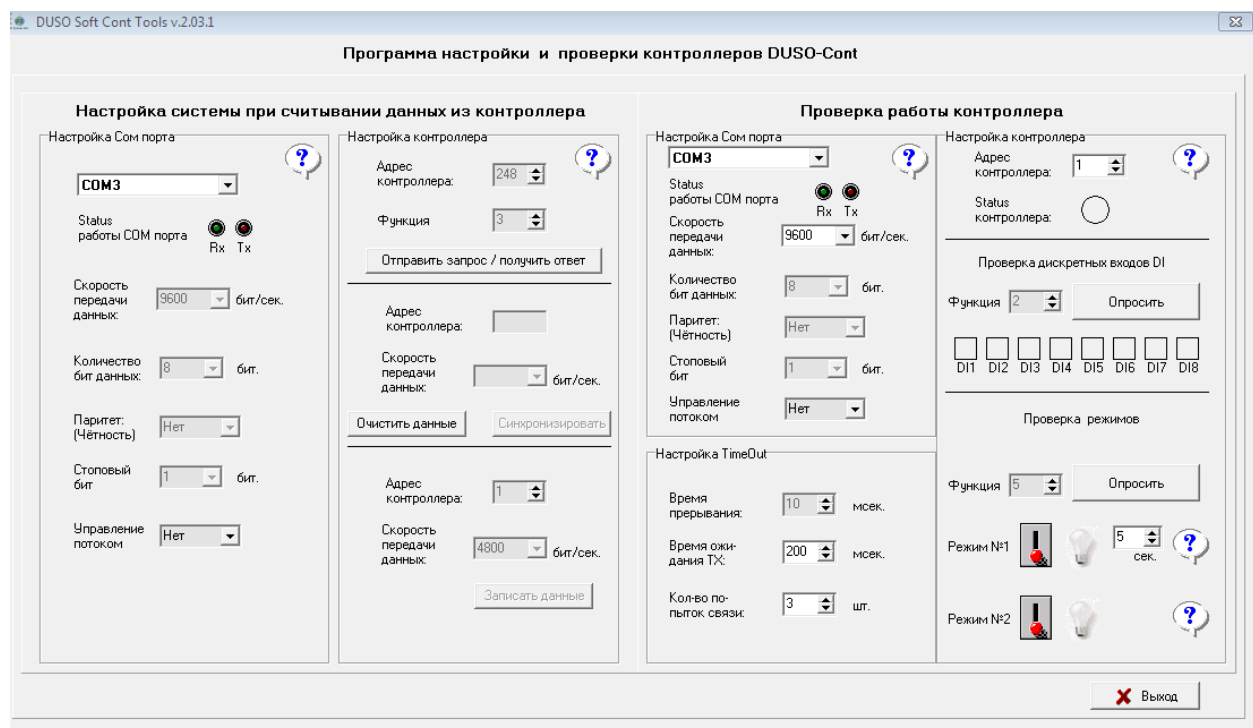


Инструкция

по проверке контроллеров «DUSO-Cont A2R2»
с помощью программы «DUSO Soft Cont Tools»

1. Включаем питание контроллеров «DUSO-Cont A2R2». Контролируем мигание светодиодов «RUN» в верхней части каждого контроллера.
2. Подключаем контроллеры к COM-порту компьютера через конвертер интерфейса «COM - RS485». Можно подключать контроллеры к компьютеру через конвертер интерфейса «USB - RS485».
3. Настраиваем COM-порт компьютера:
 - 9600 baud,
 - 8 data bits,
 - none parity,
 - 1 stop bit.
4. Запускаем на компьютере программу «DUSO Soft Cont Tools». Открывается окно «Программа настройки и проверки контроллеров DUSO-Cont». Дальнейшая работа по проверке контроллеров производится в правом окне программы «Проверка работы контроллера».



5. В окне «Настройка Com порта» выбираем нужный com-порт и требуемую скорость передачи данных.

6. В окне «Настройка контроллера» выбираем адрес проверяемого контроллера.
7. Проверяемый контроллер должен находиться в режиме «RUN». Светодиод «RUN» мигает. Четыре светодиода в правом нижнем углу контроллера не мигают.
8. В окне «Проверка дискретных входов DI» нажимаем кнопку «Опросить». Информация о включенных/выключенных дискретных входах проверяемого контроллера появляется в окошках DI1 – DI8. После проведения этой проверки можно еще раз нажать кнопку «Опросить» (в окне «Проверка дискретных входов DI»). Опрос дискретных входов прекратится.
9. В окне «Проверка режимов» переводим в верхнее положение выключатель «Режим №1». Лампочка, расположенная справа от выключателя «Режим №1», изменяет цвет на желтый. В проверяемом контроллере начинают мигать четыре светодиода «LCD». Через время, указанное в окошке справа от лампочки, выключатель «Режим №1» перейдет в нижнее положение, цвет лампочки изменится на белый, четыре светодиода «LCD» в проверяемом контроллере погаснут. Время работы режима №1 можно изменять.
10. В окне «Проверка режимов» переводим в верхнее положение выключатель «Режим №2». Лампочка, расположенная справа от выключателя «Режим №2», изменяет цвет на желтый. В проверяемом контроллере начинают мигать четыре светодиода «LCD». Для выхода из режима №2 надо перевести выключатель «Режим №2» в нижнее положение. При этом цвет лампочки изменится на белый, четыре светодиода «LCD» в проверяемом контроллере погаснут. Время работы режима №2 не ограничено.